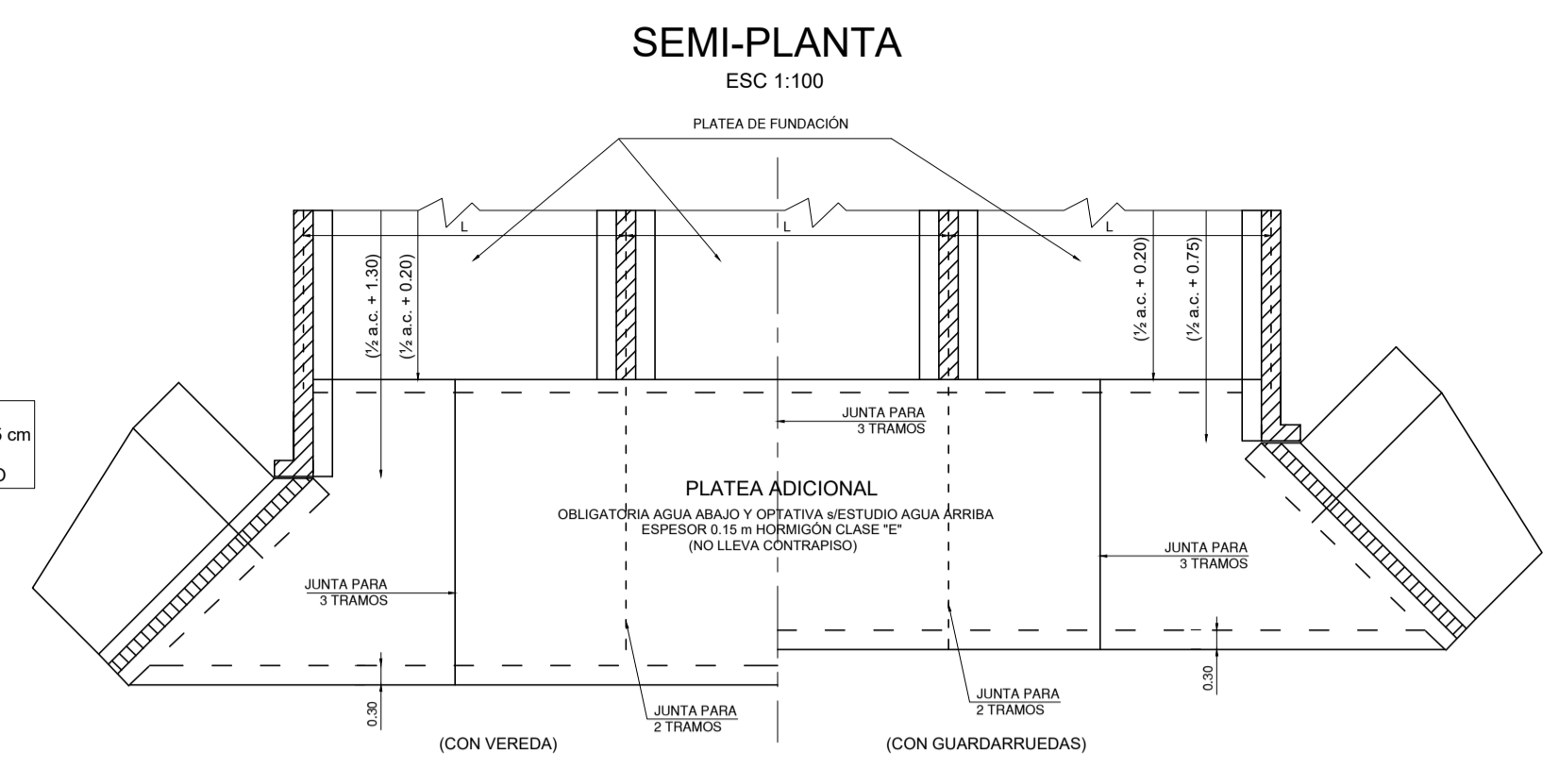


NOTA: LAS JUNTAS SERÁN DE 1.5 cm DE ESPESOR Y RELLENAS CON MATERIAL ASFÁLTICO



NOTA: DEBERÁ ADOPTARSE SIEMPRE LA SOLUCIÓN CON PLATEA PUDIENDO OPTARSE POR ZAPATAS INDEPENDIENTES SOLO EN LOS CASOS DE TERRENO DE MUY BUENA CALIDAD $\sigma_{adm} \leq 2.5 \text{ Kg/cm}^2$ Y ENTONCES LA COTA DE FUNDACIÓN SE TOMARÁ POR LO MENOS 0.50m MÁS BAJA QUE EL NIVEL DE SOCAVACIÓN PREVISTA. TAMBIÉN PODRÁ OPTARSE, SEGÚN EL PROYECTO, POR EL USO DE PLATEA INDEPENDIENTE SEGÚN PLANO TIPO H-2100.

CONDICIONES SIMULTÁNEAS A CUMPLIR PARA LA C.P.F. DE LA ALCANTARILLA:
 $P_{min} = 0.50m$
 $q_{min} = 1.00m$

VALORES DE C y d DE LA ZAPATA

H	3.00	3.50	4.00	4.50	5.00	5.50	6.00
C	1.10	1.10	1.20	1.20	1.30	1.30	1.40
d	0.25	0.25	0.27	0.27	0.29	0.29	0.31

SEMI - PLANTA ESCALA 1:50

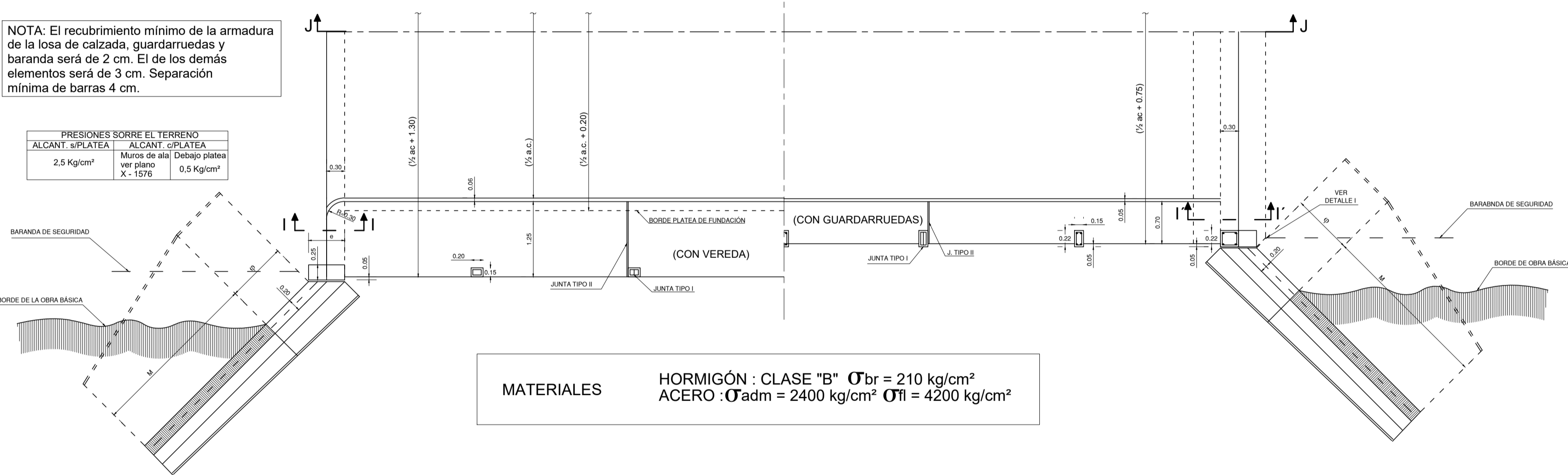
SEMI-SECCIÓN A-A CON VEREDA Y PLATEA ESC 1:100

SEMI-SECCIÓN B-B ALCANTARILLA CON ANCHO IGUAL AL DE LA OBRA BÁSICA Y SIN PLATEA ESC 1:100

NOTA: El recubrimiento mínimo de la armadura de la losa de calzada, guardarruedas y baranda será de 2 cm. El de los demás elementos será de 3 cm. Separación mínima de barras 4 cm.

PRESIONES SOBRE EL TERRENO

ALCANT. s/PLATEA	ALCANT. c/PLATEA
2.5 Kg/cm ²	0.5 Kg/cm ²
Muros de alia vel plano X-1576	Debajo platea



MATERIALES HORMIGÓN : CLASE "B" $\sigma_{br} = 210 \text{ kg/cm}^2$
 ACERO : $\sigma_{adm} = 2400 \text{ kg/cm}^2$ $\sigma_{fl} = 4200 \text{ kg/cm}^2$

VALORES DE H y H1 SEGÚN LA PROFUNDIDAD DE LA C.P.F. SEGÚN EL CASO (p ó q)

p ó q	0.50	1.00
H	1.80	2.05
H1	2.70	2.15

CORTE H - H ESCALA 1:25

ARMADURA PARTE H1

	A	B	B'	Fx
S1	5 Ø 10	5 Ø 8	5 Ø 10	6 Ø 12 p/m
S2	p/m	p/m	p/m	8 Ø 12 p/m
S3	p/m	p/m	p/m	8 Ø 12 p/m

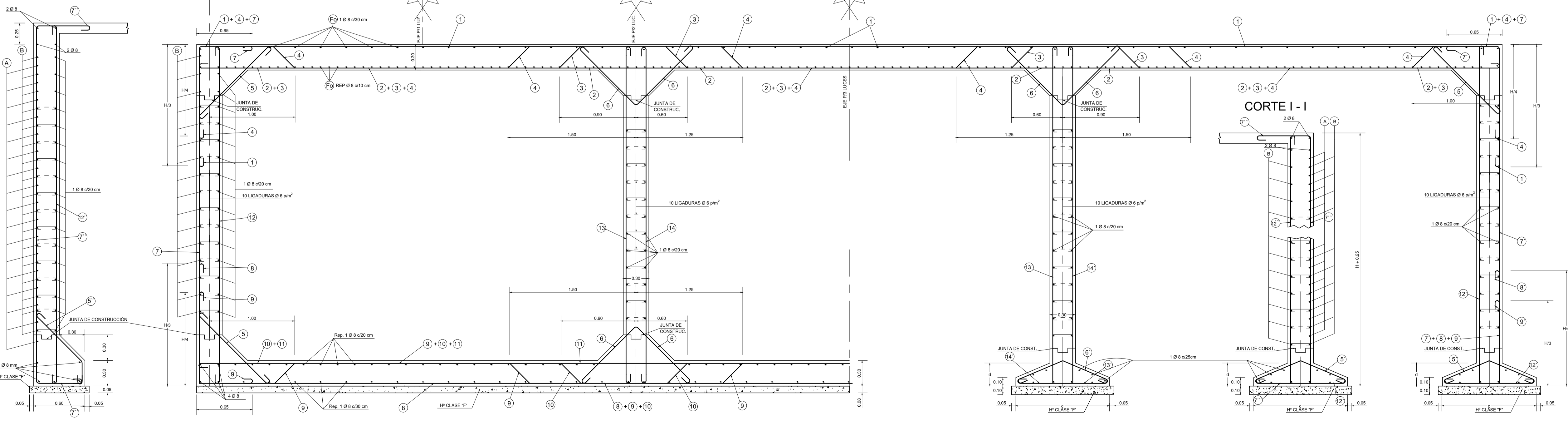
DISTANCIAS p y p'

	CON PLATEA	SIN PLATEA
BORDE DE CALZADA	TIPO A	TIPO B
ARMADURAS CORRESP.	(7) (7)	(7) (7)
p	1.20	0.60
p'	3.30	2.00

CORTE I - I ESCALA 1:25

CORTE LONGITUDINAL ESCALA 1:25 DIBUJO PARA H=4.00m

CORTE I - I SIN PLATEA



DATOS A FIJAR EN LOS PROYECTOS
 L=n x 5 m; a.C. (m); H(m)
 C.P.F. Alcantarilla
 C.T. Natural o Nivel Socavación previsto
 Tipo de muro de alia y datos necesarios
 Tipo de borde de calzada
 Tipo de baranda
 Tipo de fundación, Zapatas aisladas, Platea o Zapatas aisladas con Platea Independiente

ANTECEDENTES
 Z-1000 y
 Z-2503

NOTA: en cada proyecto se especificarán los planos que correspondan agregar a la documentación.

PLANOS MENCIONADOS
 A-276 Para alcantarillas con vereda
 H-6110 Para alcantarillas sin vereda
 X-1676 Muro de alia hasta H=6 m
 H=2100 Platea independiente

ALCANTARILLA DE HORMIGÓN ARMADO
L = 5m SIMPLE Y MÚLTIPLE (max=3 tramos)
TREN TIPO II 3m ≤ H ≤ 6m
 ES COPIA DEL PLANO N°: Z-2916-I, DE LA D.N.V. (ACTUALIZADO JULIO DE 1985)
 GOBIERNO DE SALTA
 PROVINCIA DE SALTA DIRECCION DE VIALIDAD DE SALTA