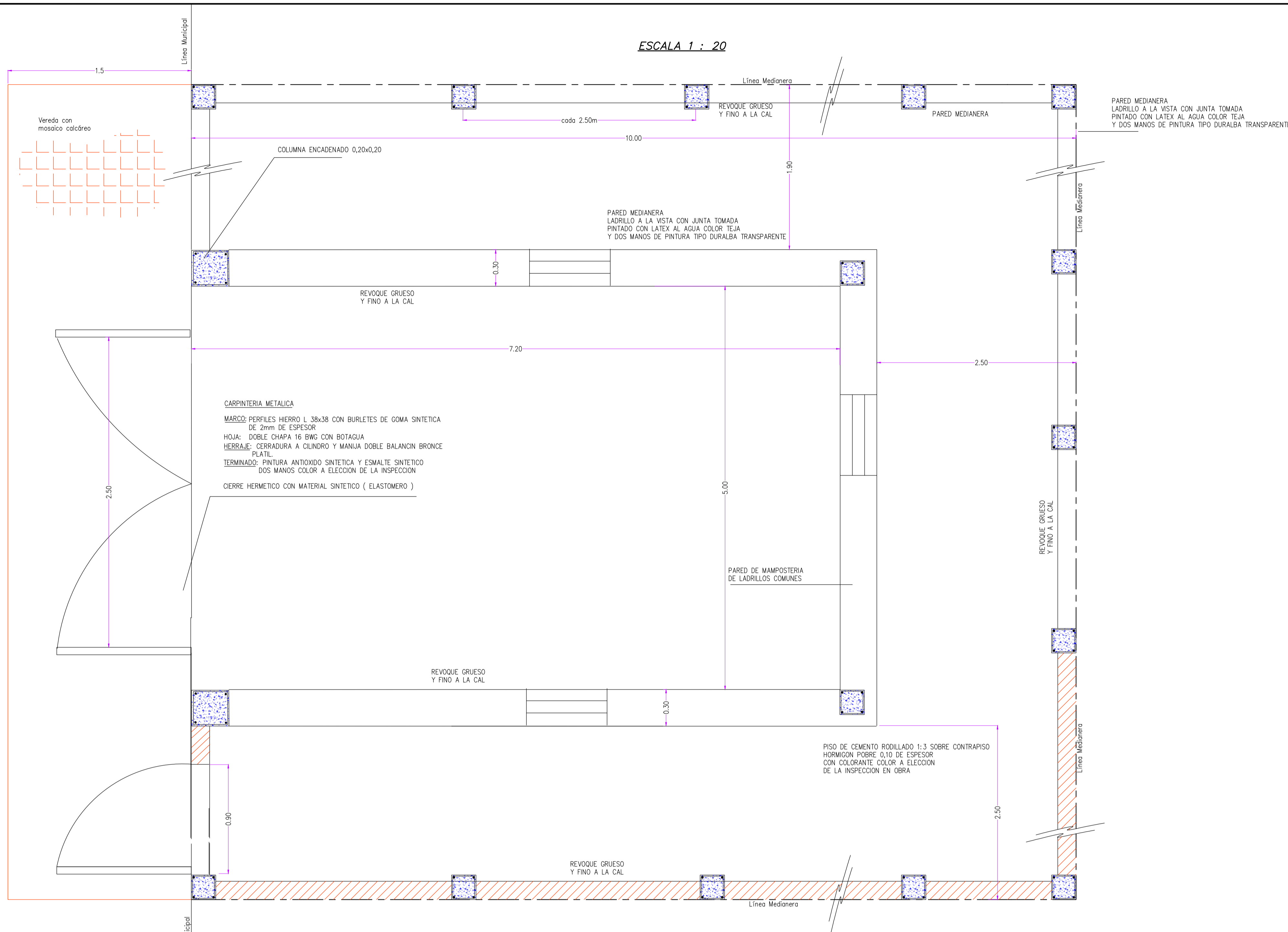
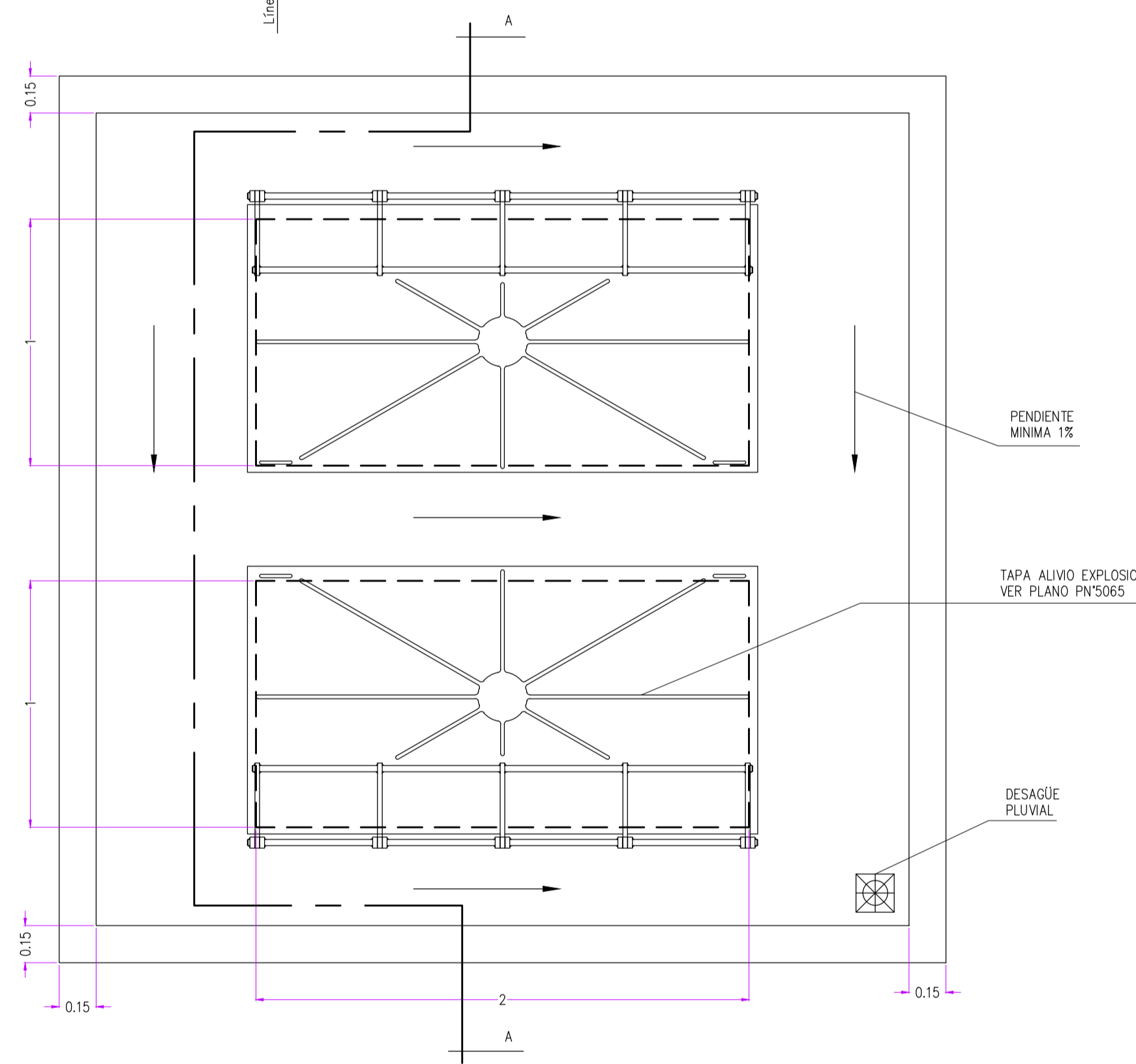


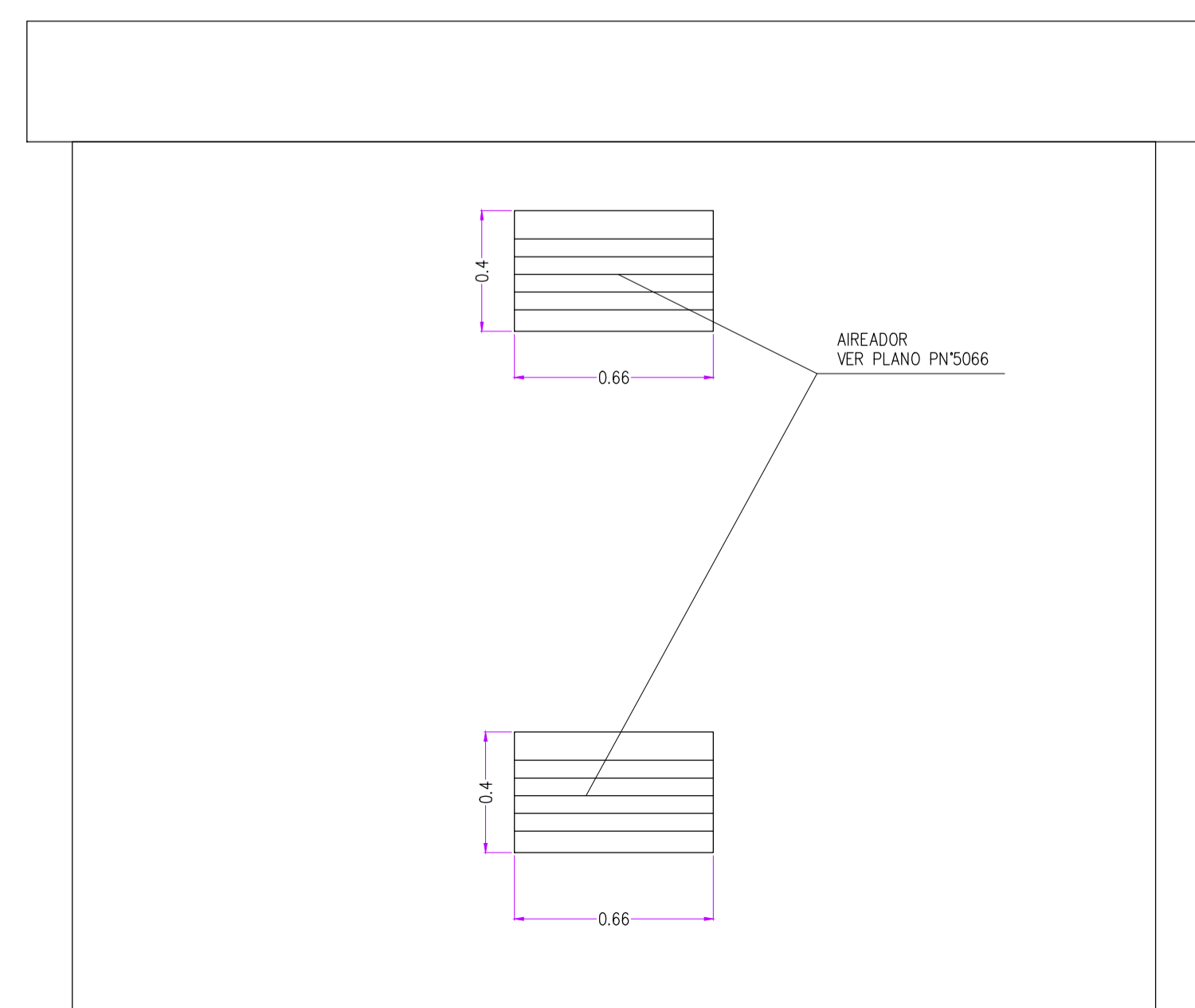
ESCALA 1 : 20



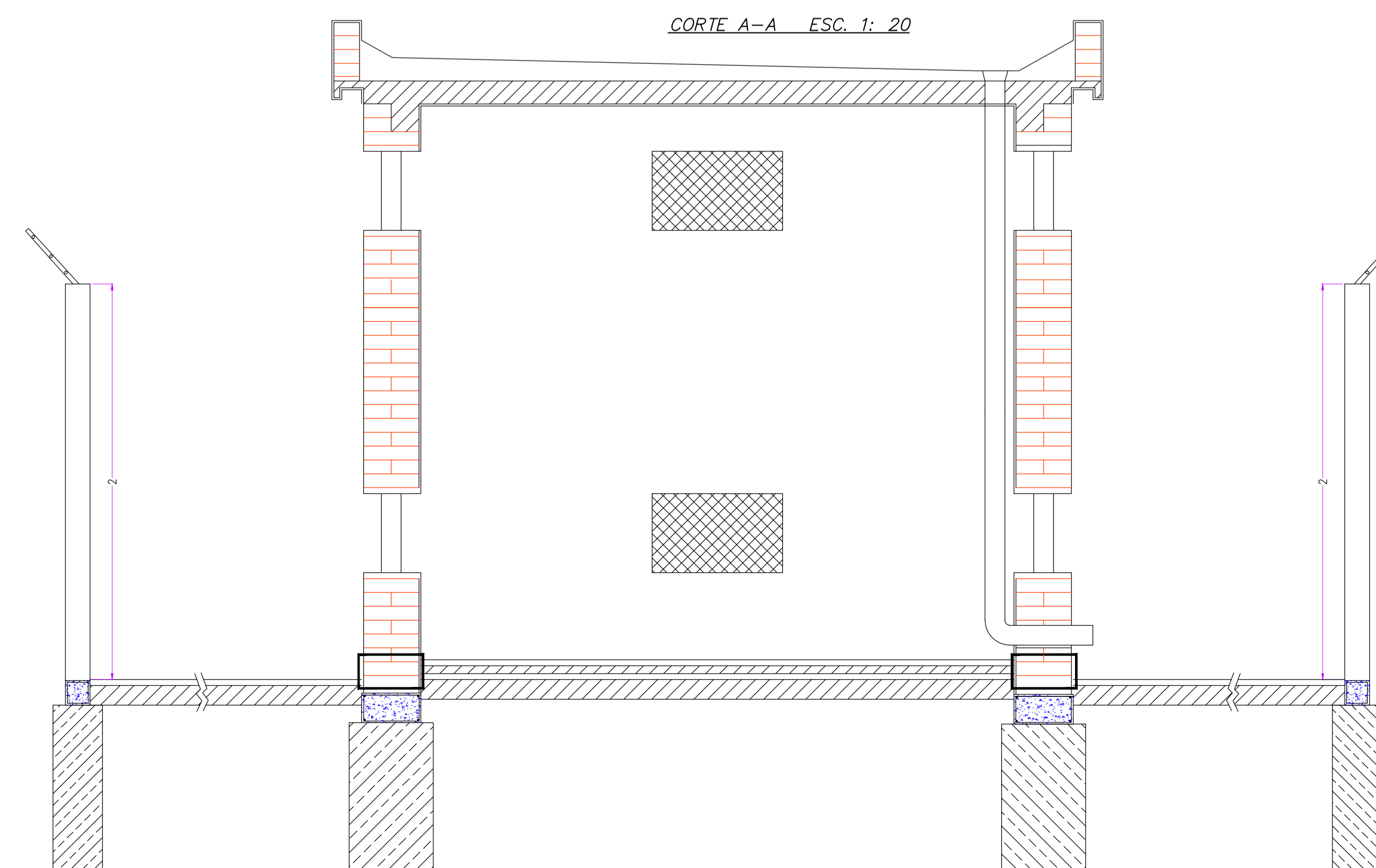
VISTA PLANTA ESC. 1:20



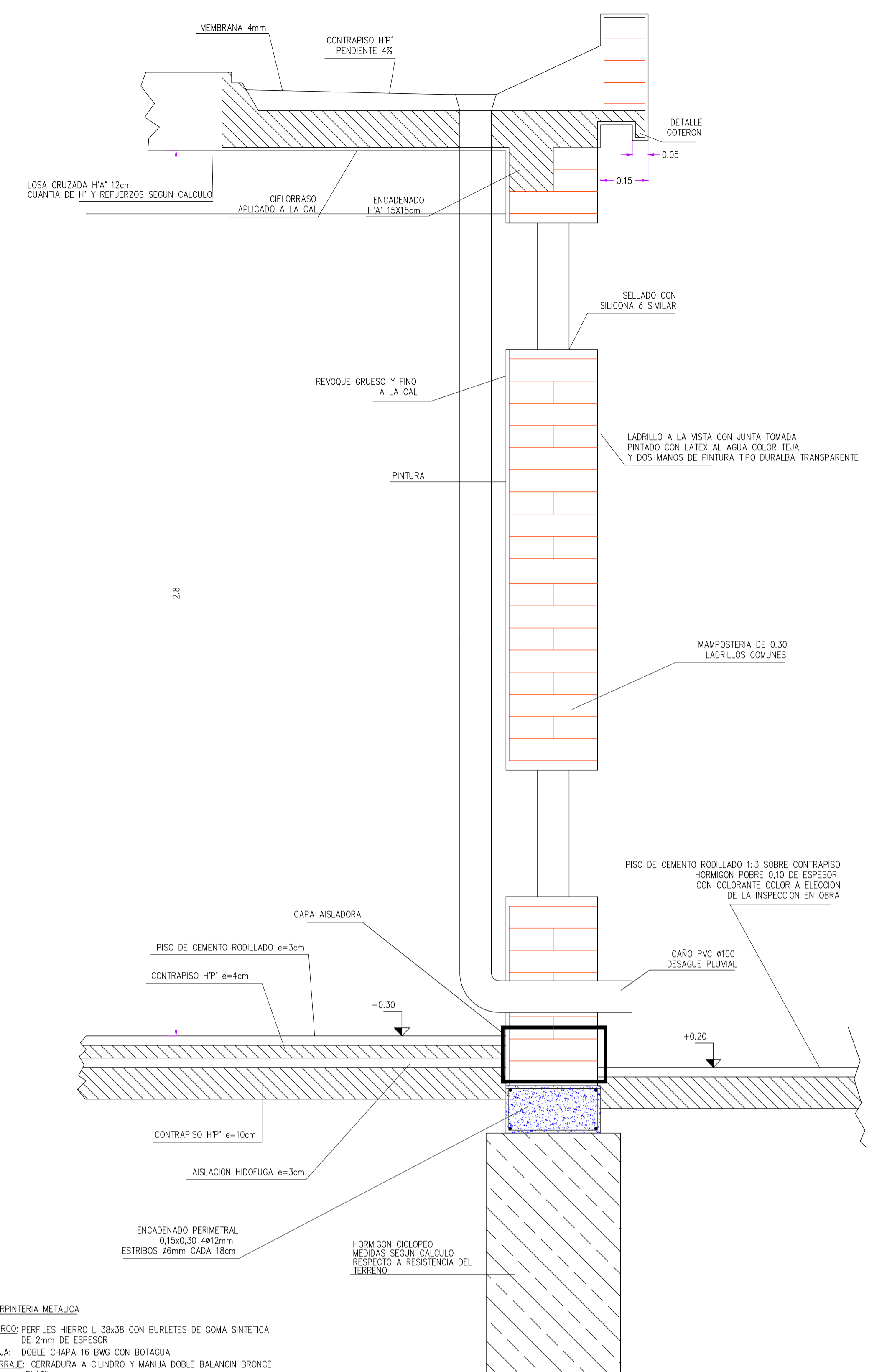
VISTA FRENTE ESC. 1:20



CORTE A-A ESC. 1:20



DESCALA 1 : 10



CARPINTERIA METALICA
MARCO PERFILES HIERRO L 38x38 CON BURETES DE GOMA SINTETICA DE 2mm DE ESPESOR
HOJA: DOBLE CHAPA 16 BWS CON BOTAGUA
HERBIAE: CERRADURA A CILINDRO Y MANUA DOBLE BALANCON BRONCE PLATA
TERMINADO: PINTURA ANTIOXIDO SINTETICA Y ESMALTE SINTETICO DOS MANOS COLOR A ELECCION DE LA INSPECCION
CERRE HERMETICO CON MATERIAL SINTETICO (ELASTOMERO)

NOTAS:

- EL PORTON DE ACCESO A LA CABINA DEBERA ABRIR HACIA AFUERA.
- LAS ZAPATAS DE LAS COLUMNAS SERAN DE HORMIGON ARMADO Y SE DIMENSIONARAN DE ACUERDO A LA CAPACIDAD PORTANTE DEL TERRENO.
- LAS DIMENSIONES ESTAN DADAS EN METROS
- LA DISTANCIA MAXIMA ENTRE COLUMNAS SERA DE 3m.
- LA CARRERA DE DESAGUE PLUVIAL EN ZONAS URBANAS DEBERA IR EMPOTRADA HASTA LA LINEA DE CORDON

N°	MOTIVO	FECHA	POR
6	MODIFICACION	02-01-08	
5	ALAMBRADO DE PUA	29-11-00	
4	CAMBIO DE UBICACION DE RECOMTO	21-09-00	
3	TECHO CON TAPA ALMO EXPLOSION.	18-06-99	
2	MODIFICACION	03-05-99	
1	MODIFICACION	23-04-96	

MODIFICACIONES	2								
V/O	ACTUALIZACIONES	REV.	MOTIVO	FECHA	DB	REVISO	APROBO	NUMERO DE PLANO	
								PLT N° 5018	
GASNOR GERENCIA OPERATIVA ESTUDIOS Y PROYECTOS								LUGAR: TUCUMAN - SANTIAGO DEL ESTERO SALTA - JUJUY OBRA: CABINA DE ESTACION REDUCTORA DE PRESION TITULO: PLANO TIPO	
04-06-2015	VTO	GRAFICA	ARCHIVO DWG	L A B	DIBUJO	REVISO	APROBO	REVISION N° 0	