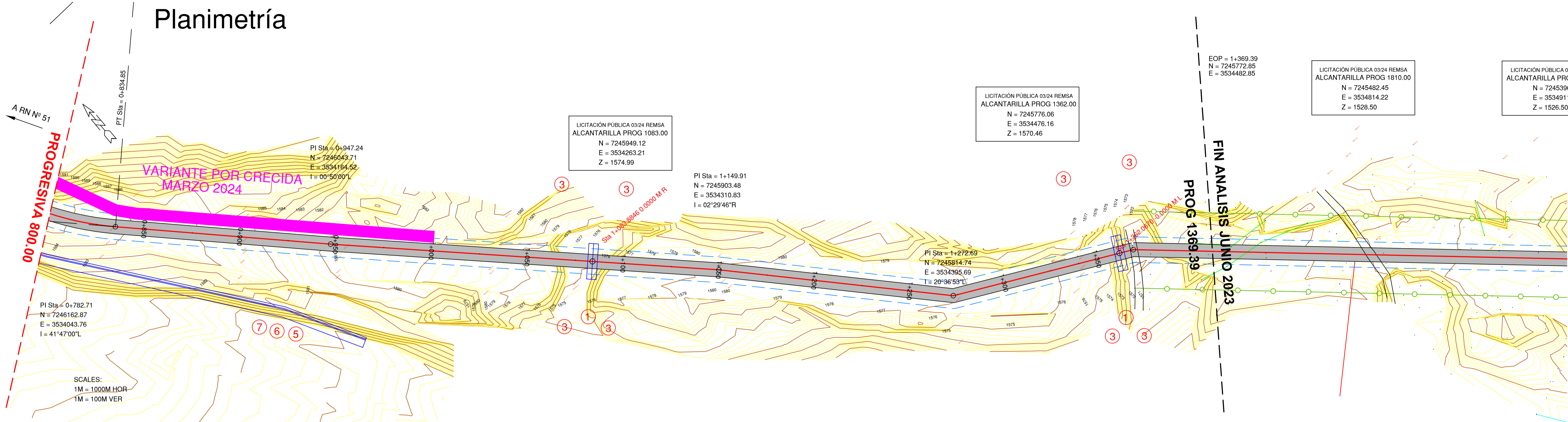
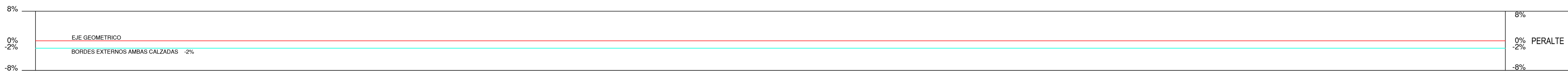
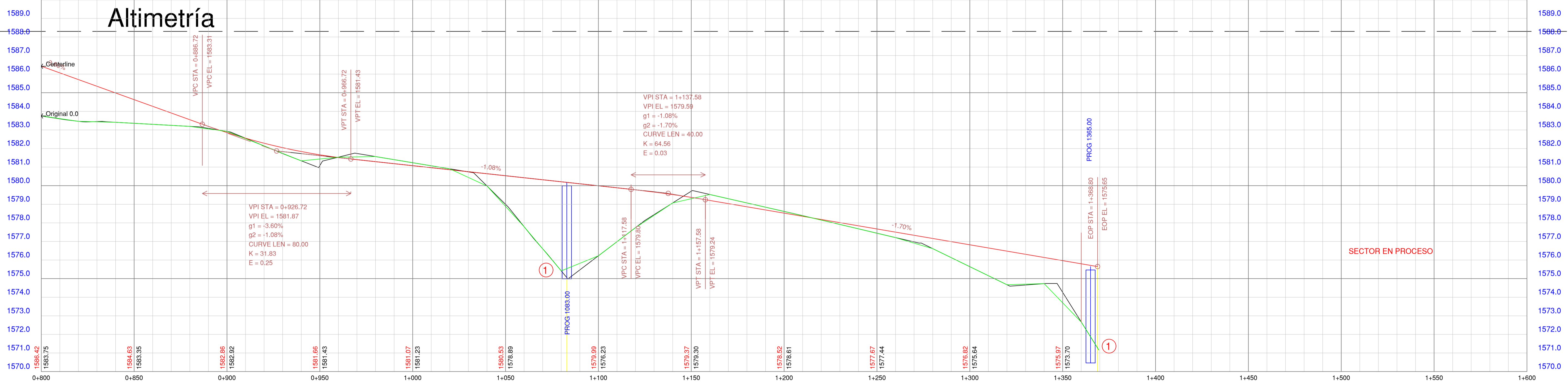


Planimetría



Altimetría



REFERENCIAS	1	ALC. Z-2916-I-MODIFICADA-C/ MURO DE ALA EN VOLADIZO L = 5.00 m, H = 5.00m, JT = 18.60m, T = 0.00m, I = 0.50 AC = 2 x 8.30m TL = 2, PROG. 1083.00 Y PROG. 1365.00	2		3	DEFENSA METÁLICA SEGUN PLANO H-10237 L = 2 x 4 x 30.00m TL = 240m	4		5	GAVIONES DE PIEDRA EMBOLSADA DE 1.50m x 1.00m ESPIGONES = 17 x 12m = 204m x 1.50m² = 306m³	ANTEPROYECTO DEP. ESTUDIOS Y PROYECTOS - DIV. TRAZADOS Y OBRAS BÁSICAS PROG 800.00 A 1600.00 ESCALAS: H=1:1000 V=1:100	RUTA PROVINCIAL S/N° CIRCUNVALACIÓN CAMPO QUIJANO PLANIALTIMETRÍA RUTA PROVINCIAL S/N° PROVINCIA DE SALTA JUNIO 2023 TRAMO: RUTA NAC. N°51 - RUTA PROV N° 24 OBRA: EJECUCION DE DOS ALCANTARILLAS LAMINA N° 2
	6	GAVIONES DE PIEDRA EMBOLSADA DE 1.00m x 1.00m ESPIGONES = 17 x 12m = 204m³	7	COLCHONETA DE PIEDRA EMBOLSADA DE 6.00mx2.00mx0.30m L=204m x 6.00m = 1228m² TL = 367.20m³	8		9		10			
	11		12		13		14		15			