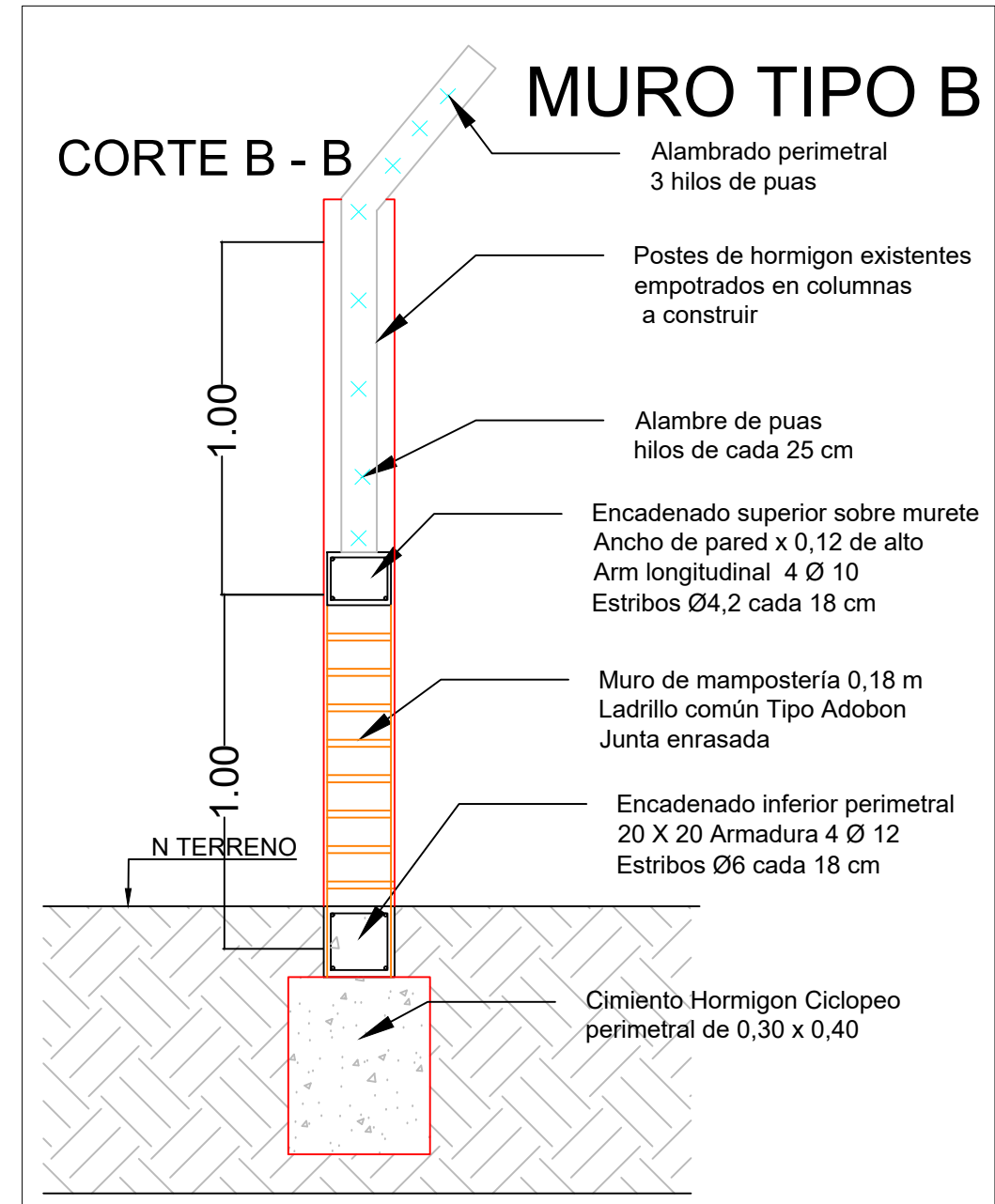
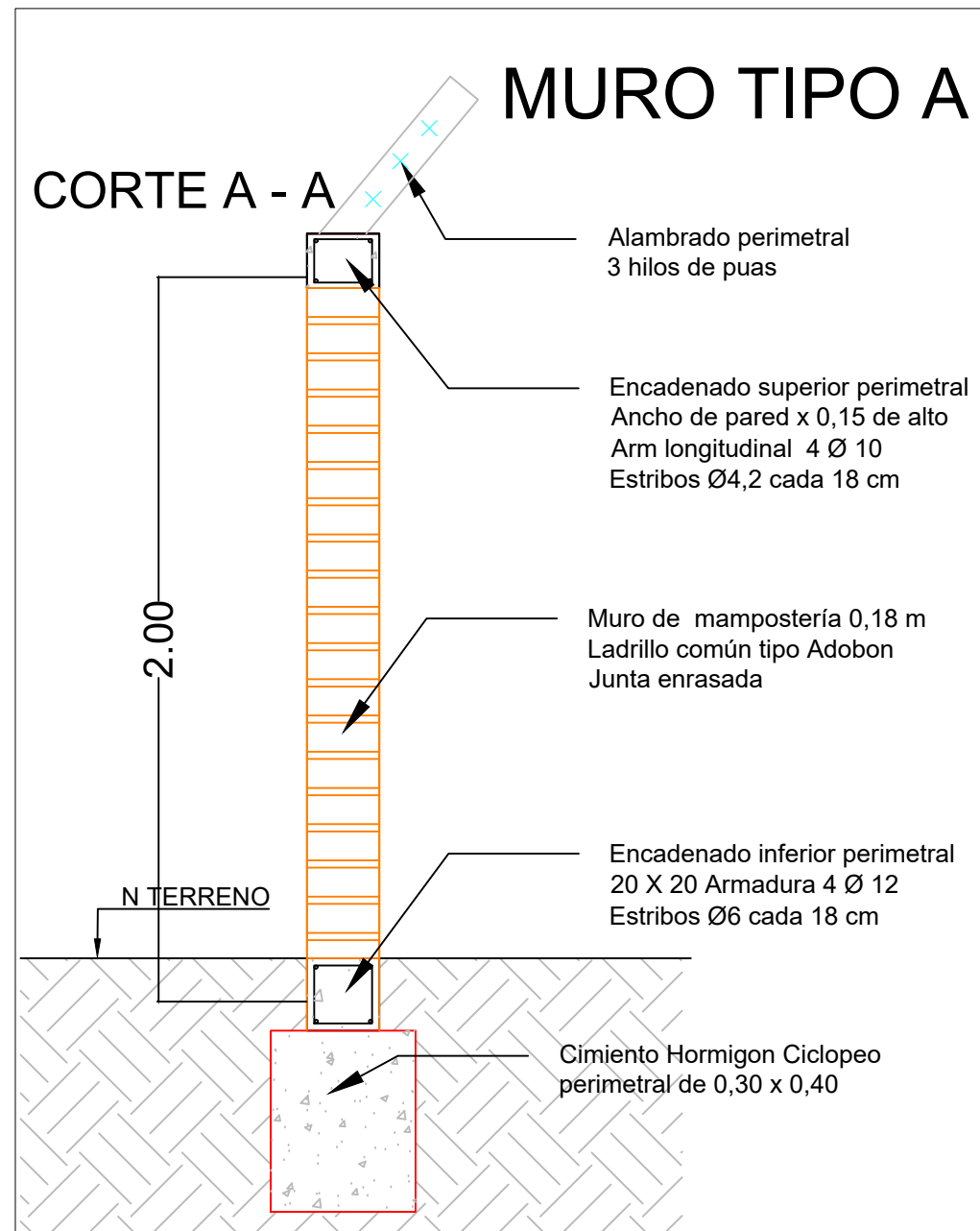


TIPOS DE MURO Y DETALLES CONSTRUCTIVOS

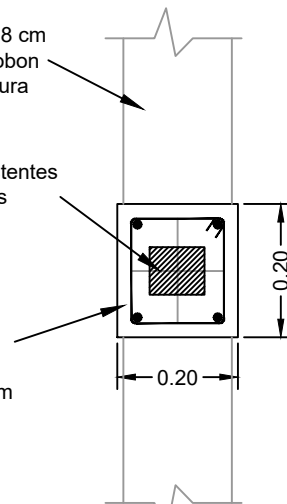


DETALLE 1

Muro de mampostería 18 cm
Ladrillo común Tipo Adobon
Junta enrasada 2 m altura

Postes de hormigon existentes empotrados en columnas a construir

Columnas Intermedias de H°A° 20 x 20 cm
2 m de altura
Arm. Long 4Ø10
Estribos Ø 4,2 cada 18 cm

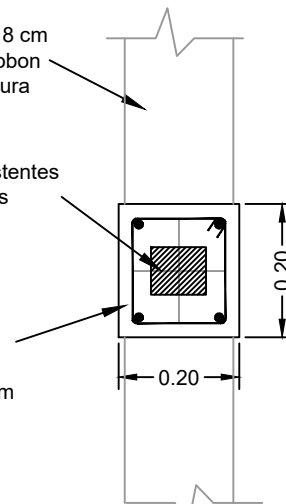


DETALLE 2

Muro de mampostería 18 cm
Ladrillo común Tipo Adobon
Junta enrasada 1 m altura

Postes de hormigon existentes empotrados en columnas a construir

Columnas Intermedias de H°A° 20 x 20 cm
1 m de altura
Arm. Long 4Ø10
Estribos Ø 4,2 cada 18 cm



DETALLE 3

Muro de mampostería 18 cm
Ladrillo común Tipo Adobon
Junta enrasada

Postes de hormigon esquinero existentes empotrados en columnas a construir

Columnas esquineras de H°A° 25 x 25 cm
2 m de altura
Arm. Long 4Ø10
Estribos Ø 4,2 cada 18 cm

